

Sistema de Conectividad de Cobre UltraMAX™

Paneles de Parcheo UTP categoría 5e, 6 y 6A

Disponibilidad Regional – Global



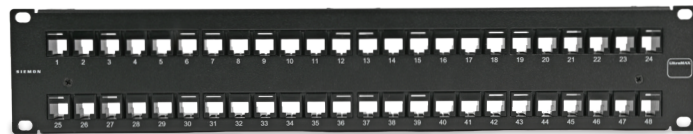
El sistema de conectividad de cobre UltraMAX de Siemon, utiliza una plataforma única de paneles de parcheo innovadores para UTP de categoría 5e, 6 y 6A. Los paneles UltraMAX se han diseñado pensando en nuestros usuarios, maximizando la funcionalidad; con la estética y el rendimiento de Siemon, líder en la industria, con un formato que le permitirá configurar su sistema de manera ideal.



1U, 48 Puertos,
Panel Plano



24 Puertos,
Panel Angulado



48 Puertos,
Panel Angulado



1U, 48 Puertos,
Panel Angulado



24 Puertos,
Panel Plano



48 Puertos,
Panel Plano

Diseño Óptimo

Los paneles de parcheo UltraMAX se han diseñado pensando en el instalador. Disponibles en configuraciones planas y anguladas de 24 y 48 puertos, permiten a los usuarios optimizar fácilmente los diseños de red para satisfacer mejor sus requisitos.



Construcción Duradera

Cada panel de interconexión UltraMAX está fabricado con acero de alta calidad, acabado resistente a rayones, lo que proporciona una base sólida para sus conexiones de red críticas.

- Rendimiento Mejorado**
El bloque de terminación lineal y diagonal de UltraMAX mejora el rendimiento, con la separación de par a par y una simple inserción/retirada de salida.
- Etiquetado Distintivo**
Identifique y administre fácilmente las designaciones de sus puertos, ya sea usando etiquetas personalizadas, íconos codificados por colores o usando el portaetiquetas de UltraMAX, que encaja sin esfuerzo en su lugar para una apariencia limpia.
- Administrador de Cables Flexible**
Los paneles de parcheo UltraMAX están disponibles con administradores de cables traseros extraíbles, lo que permite a los usuarios controlar fácilmente su cableado y mantener un rendimiento óptimo.
- Alta Densidad**
Esta opción proporciona 48 puertos en solo 1U para disminuir utilización significativa del espacio en rack sin dejar de cumplir con los estrictos parámetros de diafonía alienígena de categoría 6A.



Para información sobre nuestra empaquetado amigable con el medio ambiente, vea el código QR en la página 2.

Empieza Ahora

Los paneles de parcheo UltraMAX están disponibles en varias opciones, cada una diseñada para brindarle todo lo que necesita en su instalación.

Cargado:

Los paneles de parcheo llegan precargados con salidas, listos para terminarse directamente en el panel.

Equipados:

Los paneles de parcheo vienen con las salidas correspondientes en la caja, listos para terminar donde sea necesario.

Vacio:

Los paneles de parcheo se entregan vacíos y sin salidas. Ideal cuando se usa con nuestros troncales de cobre preterminados para implementaciones ultrarrápidas.



Terminación Superior

El diseño único de UltraMAX permite a los usuarios terminar los cuatro pares en una sola acción utilizando la herramienta de 4 pares del sistema. Esto permite a los usuarios terminar sus salidas un 20% más rápido que con los métodos de terminación tradicionales.

MECÁNICAS DEL PANEL

TEMPERATURA OPERACIONAL	-10 to 60 °C (14 a 140 °F)
CLASIFICACIÓN DE INFLAMABILIDAD	UL 94 V-0
CARACTERÍSTICAS ECOLÓGICAS	RoHS, sin plomo, sin halógenos, sin PVC, empaque ecológico
MATERIALES PLÁSTICOS	Termoplástico retardante de llamas
DIMENSIONES (LARGO X ANCHO X ALTO)	<p>Panel Plano de 24 Puertos con Administrador Posterior, 1U: 127mm (5") x 48mm (19") x 44mm (1.75")</p> <p>*Panel Plano de 48 Puertos con Administración Posterior, 1U: 127mm (5") x 48mm (19") x 44mm (1.75")</p> <p>Panel Plano de 48 Puertos con Administrador Posterior, 2U: 127mm (5") x 48mm (19") x 89mm (3.5")</p> <p>Panel Angulado de 24 Puertos con Administrador Posterior, 1U: 256mm (10") x 48mm (19") x 44mm (1.75")</p> <p>*Panel angulado de 48 Puertos con Administración Posterior, 1U: 256mm (10") x 48mm (19") x 44mm (1.75")</p> <p>Panel Angulado de 48 Puertos con Administrador Posterior, 2U: 256mm (10") x 48mm (19") x 89mm (3.5")</p>
CAPACIDAD DE MONTAJE	CEA-310-E 482.6mm (19") rack
MATERIALES DE CONSTRUCCIÓN	Acero laminado en frío calibre 16, recubrimiento en pintura de polvo negro *18 gauge cold rolled steel Black powder coat

CUMPLIMIENTO

ISO/IEC 11801-1 Ed.1.0
IEC 60603-7-41
IEC 60512-99-002 (Verificado por terceros)
ANSI/TIA-568.2-D
ANSI/TIA 1096-A
ETL, Prueba de Canal
IEEE 802.3af (Tipo 1 PoE)
IEEE 802.3at (Tipo 2 PoE)
IEEE 802.3bt (Tipo 3 y 4 PoE)
Power over HDBaseT™ (PoH)
UL 1863



La tecnología **PowerGUARD** de Siemon garantiza el funcionamiento a una temperatura de hasta 75 °C mejorando la disipación de calor y requisitos de agrupación en aplicaciones de alimentación remota, incluidos PoE y energización a través de HDBaseT (PoH).

Información Sobre Pedidos

UltraMAX Panel de Parcheo

UP (X or XX) - (X) (X) - (XX) (X) - RS

RENDIMIENTO DE CATEGORÍA	ESTILO DE MONTAJE	UNIDADES DE OCUPACIÓN	CANTIDAD DE PUERTOS	CONFIGURACIÓN
5 = 5e UTP 6 = 6 UTP 6A = 6A UTP N = No Aplica*	F = Plano A = Angulado	1 = 1U 2 = 2U	24 = 24 Puertos 48 = 48 Puertos	E = Vacío K = Equipado* L = Cargado

*Use "N" para todas las opciones de panel vacío.

**Los paneles de 48 puertos: 1U no son compatibles con la herramienta de terminación de 4 pares de UltraMAX.

***Los paneles equipados incluyen el inserto de protección de mano UltraMAX para terminaciones de salida.

Nota: Los paneles UTP UltraMAX de Siemon están diseñados para usarse únicamente con salidas de panel UltraMAX.

Todos los paneles incluyen un administrador de cables extraíble, bridas para cables y accesorios de montaje.

Vacío: Panel de Parcheo Vacío, Negro.

Equipado: Panel de parcheo, Negro, Salidas RJ-45 Incluidas

Cargado: Panel de Parcheo, Negro, Salidas Instaladas



Hojas de Etiquetas



Porta Etiquetas



Tapa de Puerto



Cubierta de Panel Angulado



1U 24 Puertos, 2U 48 Puertos, Manejo de Cable Trasero



1U 48 Puertos, Manejo de Cable Trasero



Inserto par Protector de Mano

Accesorios Para Paneles de Parcheo UltraMAX

Número de Parte	Descripción
Z-PNL-PL24	Hojas de etiquetas perforadas para paneles de 24 puertos, están en blanco por un lado y numeradas del 1 al 24 por el otro. 7 hojas para hasta 112 paneles. Compatible con Z-MAX®/UltraMAX
Z-PNL-PL48	Hojas de etiquetas perforadas para paneles de 48 puertos, que están en blanco por un lado y numeradas del 1 al 48 por el otro. 14 hojas para hasta 112 paneles. Compatible con Z-MAX/UltraMAX
Z-PNL-PS	Porta etiquetas de panel de parcheo, bolsa de 25 (ancho de 6 puertos), compatible con Z-MAX/UltraMAX
Z-BL-01	Tapa para puertos, bolsa de 10 unidades, caucho negro, cabe en la abertura del panel vacío Z-MAX/UltraMAX, así como en cualquier puerto RJ-45 para protección contra el polvo
PNLA-CVR-01	Cubierta de panel en ángulo, Z-MAX/UltraMAX, Negro
UP-RWM-A	Administrador de cables trasero UltraMAX 1U de 24 puertos*
UP-RWM-B	1U 24 puertos, 2U 48 puertos, Manejo de cable trasero

*Este administrador de cables funciona con paneles de parcheo de 48 puertos, 2U o 24 puertos, 1U.

Salidas Compatibles con el Panel de Parcheo UltraMAX | Solo para uso con paneles de parcheo UltraMAX vacíos.

U (X or XX) - P00N (X)

CATEGORÍA DE RENDIMIENTO	TIPO DE EMPAQUETADO
5 = 5e UTP 6 = 6 UTP 6A = 6A UTP	S = Empacado Estándar B = Empaque por Cantidades*

*Empaque Ecologico por cantidad, vendidos con un MoQ de 100 unidades y un incremento de pedido de 100 salidas RJ-45.



Siemon proporciona una variedad de herramientas de terminación para los paneles de parcheo UltraMAX. Vea nuestra oferta completa [aquí](#).

Para obtener información sobre la línea completa de salidas UltraMAX, haga clic [aquí](#).

Debido a que mejoramos continuamente nuestros productos, Siemon se reserva el derecho de cambiar las especificaciones y la disponibilidad sin previo aviso.

Norte América
P: (1) 860 945 4200

México
P: (521) 556 387 7708/09/10

Latino América
P: (571) 657 1950/51/52

Europa
P: (44) 0 1932 571771

China
P: (86) 215385 0303

India, Medio Oriente y África
P: (971) 4 3689743

Asia Pacífico
P: (61) 2 8977 7500

Siemon OEM Technologies
P: (1) 860 945 4213
www.siemon.com/OEM