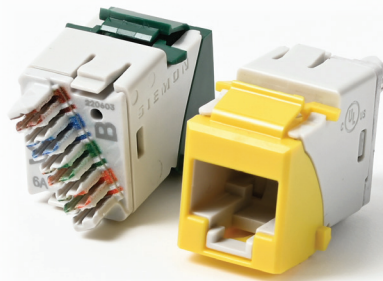


El sistema de conectividad de cobre Siemon UltraMAX utiliza una única plataforma de innovadoras salidas RJ-45 para los requisitos categoría 5e, 6 y 6A UTP. Las salidas RJ-45 UltraMAX están diseñadas para maximizar la facilidad de uso, calidad y el rendimiento. Con un diseño elegante, ideal para que los usuarios proporcionen terminaciones rápidas y confiables desde la primera vez.



Salida RJ-45 Híbrida



Salida RJ-45 Keystone

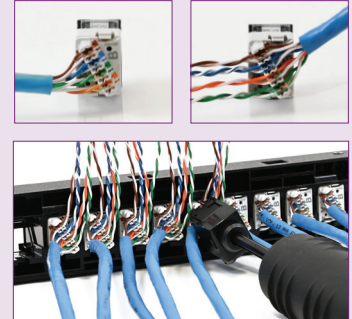
## Diseño Intuitivo

El diseño compacto de las salidas híbridas lo hace ideal para aplicaciones de alta densidad. Los usuarios también se benefician de la función de "pass-thru", que permite instalarlo desde la parte delantera o trasera de una placa frontal. Las salidas RJ-45 híbridas se pueden instalar en una orientación plana o de manera angulada.

## Múltiples Opciones

Todas las salidas RJ-45 UltraMAX están disponibles en estilos de montaje híbrido, Keystone y para panel de conexiones\*, lo que brinda a los usuarios una variedad de opciones para satisfacer sus diversas necesidades de instalación.

*\*No se muestra la salida del panel de conexiones.*



## Instalación Versátil

Cada salida UltraMAX cuenta con un diseño de cordón lineal único, que permite a los usuarios terminar sus conexiones desde cualquier lado de manera más rápida y uniforme en todo momento.

### 1. Icono

Los iconos son ideales tanto para la codificación de colores simple, como para la fácil identificación de aplicaciones en conexiones críticas.

1

2

3

4



### 2. Bisel/Carcasa

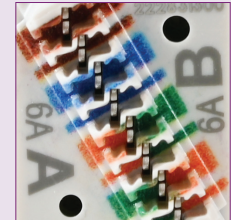
Ideales para la codificación por colores y el montaje flexible, estos biselados de colores aportan más que solo estética.

### 3. Salida RJ-45

Nuestras salidas RJ-45 con certificación UL brindan un diseño elegante e intuitivo, así como una innovadora funcionalidad de cordones lineales.

### 4. Tapa de Terminación

Mantenga sus cables terminados de forma segura y confiable con nuestra tapa de terminación extraíble



## Terminación Guiada

Los canales lineales guían la colocación correcta del conductor durante la terminación, mientras que la codificación de colores por los dos lados proporciona una verificación simple del cableado T568 A o B antes y después de terminarlo.



## Montaje Flexible

El bisel o carcasa híbrida de UltraMAX permite a los usuarios instalar fácilmente salidas RJ-45 en una orientación plana o angulada, al mismo tiempo que brinda una opción simple para las conexiones de red codificadas por colores.

## ESPECIFICACIONES ELÉCTRICAS

RESISTENCIA DE CONTACTO	20 mΩ
RESISTENCIA DE ENTRADA A SALIDA	20 mΩ
TENSIÓN DE SOPORTE DIELECTRICO MIN. (CONTACTO A CONTACTO)	Pico de 1000 V DC o AC
RESISTENCIA DE AISLAMIENTO	500 mΩ
COMPATIBILIDAD	Categoría 5e, 6 y 6A
CLASIFICACIÓN ACTUAL	1.5 A

## MECÁNICA – GENERAL

TEMPERATURA OPERACIONAL	-10 to 60 °C (14 to 140 °F)
CLASIFICACIÓN DE INFLAMABILIDAD	UL 94 V-0
CARACTERÍSTICAS ECOLÓGICAS	RoHS, sin plomo, sin halógenos, sin PVC, Empaque ecológico (solo embalaje por cantidad)
MATERIALES DE CONTACTO	Aleación de cobre, chapado con 1,27 micras (50 micropulgadas) de oro con espesor mínimo o equivalente, en la interfaz de contacto
MATERIALES PLÁSTICOS	Termoplástico retardante de llamas
DIMENSIONES (LARGO X ANCHO X ALTO)	<b>Salida RJ-45 Híbrida:</b> 33mm (1.3") x 15mm (0.6") x 21mm (0.83") <b>Salida RJ-45 Keystone:</b> 33mm (1.3") x 15mm (0.6") x 21mm (0.83") <b>Salida RJ-45 de Panel de Parcheo:</b> 31mm (1.2") x 15mm (0.6") x 20mm (0.8")

## MECÁNICA

NÚMERO DE CICLOS DE INSERCIÓN	2,500
FUERZA MÍNIMA DE RETENCIÓN DEL PLUG	50N (11.2 lbf)
COMPATIBILIDAD DEL PLUG	Compatible con RJ45 (8 posiciones) o conectores RJ11 (6 posiciones)



La tecnología **PowerGUARD** de Siemon garantiza el funcionamiento a una temperatura de hasta 75 °C mejorando la disipación de calor y requisitos de agrupación en aplicaciones de alimentación remota, incluidos PoE y energización a través de HDBaseT (PoH).

## TERMINACIÓN MÉCANICA

TAMAÑO DE CABLE RECOMENDADO (NOMINAL)	24-22 AWG sólido y 26-24 AWG multifilar
AISLAMIENTO DE CABLES RANGO DE DIÁMETRO (MÁX)	1.38mm (0.054")
TAMAÑO DE DIÁMETRO EXTERIOR DEL CONDUCTOR (MÁX.)	0.60mm (0.023")
RE-TERMINACIONES	20
MÉTODO DE ALAMBRADO	T568A/B

## CUMPLIMIENTO

ISO/IEC 11801-1 Ed.1.0
IEC 60603-7-41
IEC 60512-99-002 (Verificado por terceros)
ANSI/TIA-568.2-D
ANSI/TIA 1096-A
ETL Pruebas realizadas por integradores
IEEE 802.3af (Tipo 1 PoE)
IEEE 802.3at (Tipo 2 PoE)
IEEE 802.3bt (Tipo 3 y 4 PoE)
Power over HDBaseT™ (PoH)
UL 2043 (espacios de tratamiento de aire)
UL 1863



# Información Sobre Pedidos

## UltraMAX Salidas RJ-45

U (X or XX) - (X) (XX) (X) (X)

CATEGORÍA DE RENDIMIENTO	ESTILO DE MONTAJE	COLOR DE LA CARCAZA	OPCIÓN DE PUERTA	TIPO DE EMPAQUE
5 = 5e UTP 6 = 6 UTP 6A = 6A UTP	H = Híbrido Plano/ Angulado K = Keystone* P = Panel	00 = Sin Color** 01 = Negro 02 = Blanco 03 = Rojo 04 = Gris 05 = Amarillo 06 = Azul 07 = Verde 09 = Naranja 20 = Marfil 80 = Marfil Claro	N = Sin Puerta D = Puerta	S = Individual, Paquete estándar B = Empacado por Cantidad***

\*Las versiones Keystone y de panel no son compatibles con iconos y no tienen opciones de puerta.

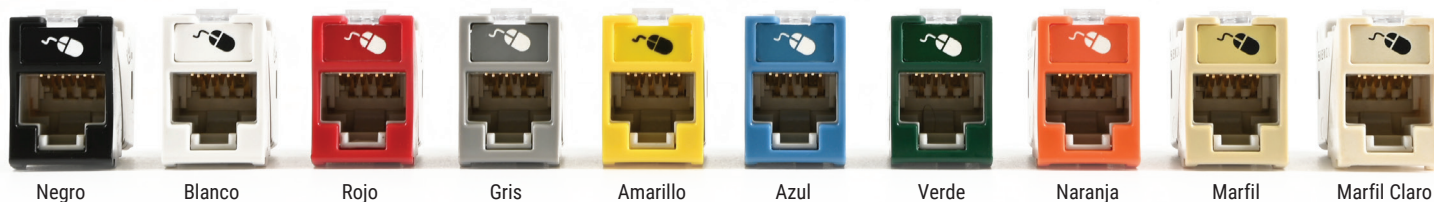
\*\*Use 00 para el color del bisel o carcasa al especificar el montaje en los paneles de parcheo.

\*\*\*Paquetes ecológicos vendidos con un MoQ de 100 unidades; incremento de pedido cada 100.

Colores adicionales disponibles bajo pedido. Contacte a atención al cliente de Siemon para más información

Las tapas de terminación se incluyen con las salidas RJ-45. Los iconos no se incluyen con las salidas y se venden por separado.

El protector de mano UltraMAX se incluye en cada paquete estándar de 20 salidas y paquete de cantidad de 100 salidas.

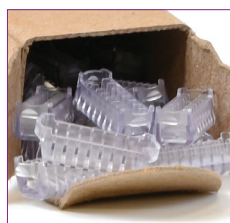


Opción con Puerta



Empaque Ecológico

Para obtener información sobre nuestros empaques ecológicos, consulte el código QR en la página 2.



Tapas de Protección



Tapas para Puertos Vacíos



Iconos



Inserto Protector de la Mano

## Accesorios UltraMAX

Número de Parte	Descripción
UMAX-TCAP	Tapa de terminación de salida UltraMAX, caja de 100
Z-BL-01	Panel en blanco, bolsa de 10, goma negra, cabe en la abertura del panel Z MAX®/UltraMAX vacío, así como en cualquier puerto RJ-45 para protección contra el polvo
Z-ICON-(XX) B	Icono, Z-MAX/UltraMAX, bolsa de 100 <b>XX = Color</b> 01 = Negro      03 = Rojo      05 = Amarillo      07 = Verde      09 = Naranja      25 = Blanco      80 = Marfil Claro 02 = Blanco      04 = Gris      06 = Azul      08 = Violeta      20 = Marfil      Brillante      82 = Blanco Alpino

Siemon proporciona una variedad de herramientas de terminación para salidas UltraMAX. Vea nuestra oferta completa [aquí](#).

Para obtener información sobre la línea completa de paneles de conexión UltraMAX, haga clic [aquí](#).

Debido a que mejoramos continuamente nuestros productos, Siemon se reserva el derecho de cambiar las especificaciones y la disponibilidad sin previo aviso.

**Norte América**  
P: (1) 860 945 4200

**Asia Pacífico**  
P: (61) 2 8977 7500

**Latino América**  
P: (571) 657 1950/51/52

**Europa**  
P: (44) 0 1932 571771

**China**  
P: (86) 215385 0303

**India, Medio Oriente y África**  
P: (971) 4 3689743

**Soluciones de Interconexión de Siemon**  
P: (1) 860 945 4213  
[www.siemon.com/SIS](http://www.siemon.com/SIS)

**México**  
P: (521) 556 387 7708/09/10

[www.siemon.com/ultramax](http://www.siemon.com/ultramax)

